

Les Meilleurs Ouvriers de France de Dordogne



Jérôme CHOULY

Un des Meilleurs Ouvriers de France

Maçonnerie

Groupe : Métiers du bâtiment, du patrimoine et des travaux publics

Classe : Maçonnerie

Session : 2011



Sujet et réalisation :

Fragment d'escalier courbe

1°) Tous les éléments suivants sont en béton armé : Socle, Limons, Marches, Contremarches, Poteaux.

Les bétons devront restés brut de décoffrage les ragréages ne seront pas acceptés. Par contre le candidat est libre de personnaliser la peau du coffrage.

Les marches et contremarches devront respecter les dimensions et les finitions indiquées sur les plans. Les poteaux seront solidaires du socle, celui qui recevra le limon préfabriqué sera lisse avec les arêtes légèrement arrondies.

2°) Maçonnerie en pierre ou en moellons

En façade, les matériaux seront ceux les plus utilisés dans la région du candidat. La taille et l'appareillage sont laissés à votre initiative. La face intérieure recevra un enduit traditionnel à la chaux grasse.

3°) Dallage sous l'escalier

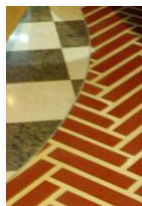
Il devra respecter la pose indiquée sur les plans. Il est nécessaire de prévoir une tringle en laiton ou alu entre le dallage pierre et la terre cuite. Le choix du revêtement est laissé à votre initiative «teinte et produit».

4°) Motif décoratif

L'élément en béton préfabriqué aura la même composition que celui des contremarches : il sera poli. Le lettrage sera saillant de 2 mm par rapport à son support. Les lettres pourront être exécutées soit en pierre, en granit ou en béton, si possible de teinte foncée.



Groupement
de la Société nationale
des Meilleurs Ouvriers
de France de Dordogne



L'Excellence professionnelle

Métiers de la restauration et de l'hôtellerie – Métiers de l'alimentation – Métiers du bâtiment et du patrimoine architectural – Métiers du textile et du cuir – Métiers du bois et de l'ameublement – Métiers des métaux – Métiers de l'industrie – Métiers de la terre et du verre – Métiers du vêtement – Métiers des accessoires de la mode et de la beauté – Métiers de la bijouterie – Métiers des techniques de précision – Métiers de la gravure – Métiers de la communication, du multimédia, de l'audiovisuel – Métiers liés à la musique – Métiers de l'agriculture et de l'aménagement du paysage – Métiers du commerce et des services.

SAVOIR-FAIRE - DÉFITECHNIQUE - EXIGENCE MORALE

Plus de détails sur www.24.aquimof.fr